

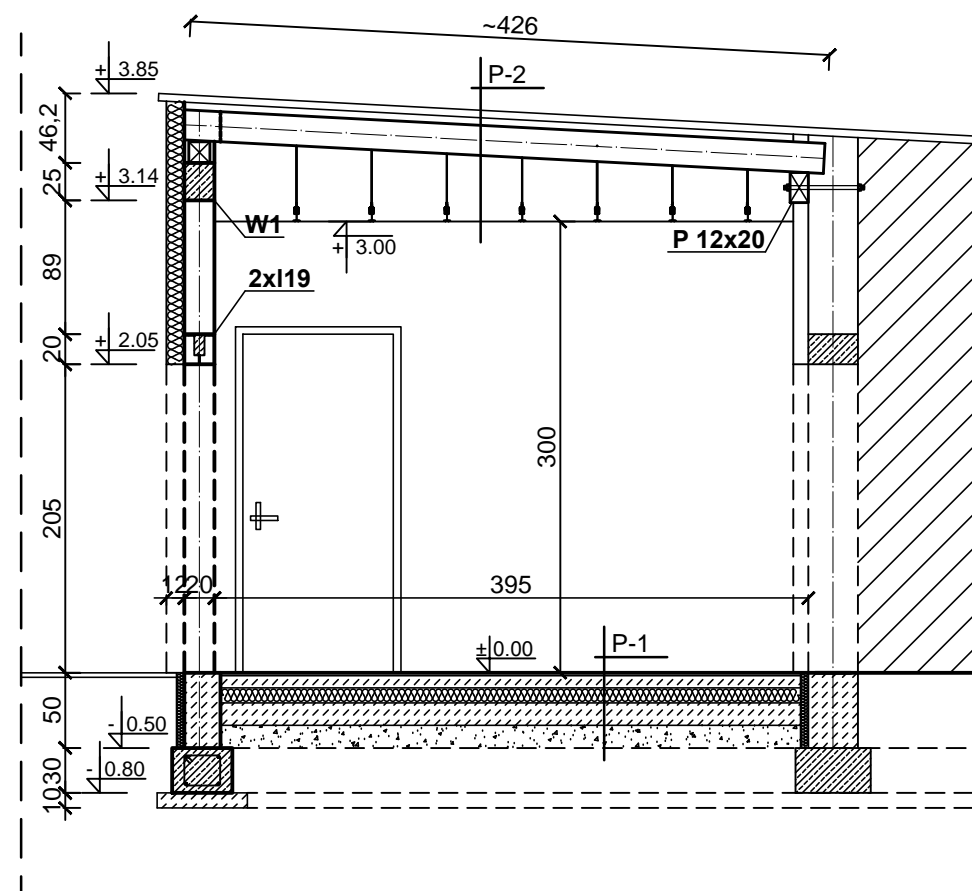
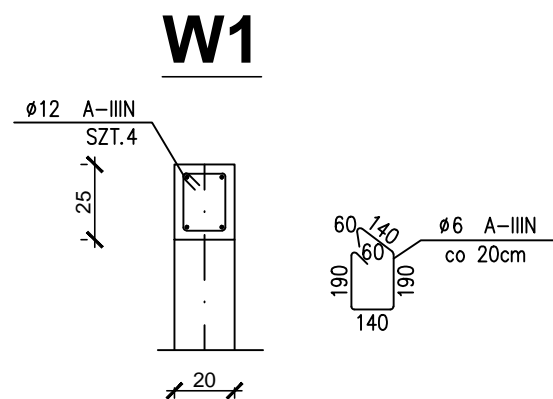
# PRZEKRÓJ A-A

## P - 1

- warstwa wykończeniowa
- podkład betonowy 8cm
- izolacja przeciwwilgociowa
- ocieplenie 10cm
- folia izolacyjna
- chudy beton 15cm
- piasek zagęszczony mechanicznie 2x15cm

## P - 2

- blacha trapezowa
- warstwa izolacyjna
- sklejka wodoodporna
- paroizolacja
- strop drewniany / wełna mineralna (10x20cm)
- sufit podwieszany



- Elementy istniejące
- Elementy projektowane

KIEROWANIE, NADZOROWANIE, KONTROLA TECHNICZNA BUDÓW I ROBÓT <b>ROMAN MĄDRY</b> 77-400 Złotów, Błękit 36b		
Temat:	PRZEKRÓJ A-A	
Obiekt:	Rozbudowa i przebudowa Świątlicy Wiejskiej	
Adres Inwestycji:	m. Pieczynek gm. Złotów; dz. nr 265/1	
Inwestor:	Gmina Złotów ul. Leśna 7, 77-400 Złotów	
Projektował architekturę:	mgr inż. arch. Tadeusz Tylka upr. nr NN-8345/474/81 w specjalności architektonicznej w pełnym zakresie	
Sprawdził architekturę:	mgr inż. arch. Katarzyna Teusz upr. nr 7131/123/P/2001 w specjalności architektonicznej w pełnym zakresie	
Opracował:	tech. bud. Roman Mądry upr. nr GP-7342/1726/92/93 w specjalności konstrukcyjnej z ograniczeniami	
Data opracowania:	Nr rysunku:	Skala rysunku:
Grudzień 2016	PB-A-2	1:50